



GÎTES DE FRANCE DE LA CHARENTE

Nous vous souhaitons un agréable séjour en Ouest Charente

L'Alambic - Gîte N° 16G4005

La Tacharderie - 16370 CHERVES RICHEMONT

Coordonnées des propriétaires :

M/Mme MEYER-MICHEL Véronique et Olivier - La Tacharderie - 16370 CHERVES RICHEMONT
Tel : 05 45 83 22 43 / 06 17 22 62 69/ 06 11 90 60 97
Email : olivier.meyer-michel@orange.fr
www.gitetacharderie.com

Adresse du gîte :

La Tacharderie - 16370 CHERVES RICHEMONT

Caractéristiques du gîte :

Maison de plain-pied
6 personnes - 2 chambre(s) - Superficie : 105 m²
Classement : 3 épi(s) (dernier classement : 18/06/13)
Animaux : acceptés avec supplément
Pratique : Gare 9.0 km - Commerces 3.0 km -
Médecin/pharmacie : 3.0 km - Restaurant 10.0 km
Label Tourisme et Handicap



Gîte de plain-pied situé sur une exploitation viticole du vignoble du cognac. Salon/séjour/cuisine, une chambre avec lit 160x200 et lit 90, une chambre avec 2 lits 90 et 1 BZ, salle d'eau, cellier, wc. Draps, linge de toilette et de maison fournis, possibilité ménage régulier. Lecteur DVD, internet. Terrasse et cour privatives. En commun avec l'autre gîte, jardin avec portique, toboggan et jeux. Visite du chai et de la distillerie. Label Tourisme et Handicap (moteur, mental, auditif). Dates d'ouverture : toute l'année.

Tarifs pour la saison 2017

BASSE SAISON (du 08/01 au 03/02 , du 04/03 au 31/03, du 23/09 au 20/10 et du 04/11 au 22/12/2017)	340.00 € CC	Montant de la caution : 400.00 € (à remettre au propriétaire à l'arrivée) Taxe de séjour : Oui Chèques Cadeaux Gîtes de France acceptés Chèques vacances acceptés
MI SAISON (du 29/04 au 30/06 et du 02/09 au 22/09/2017)	380.00 € CC	
HAUTE SAISON (du 01/07 au 07/07 et du 26/08 au 01/09/2017)	460.00 € CC	
TRES HAUTE SAISON (du 08/07 au 25/08/2017)	510.00 € CC	
VACANCES SCOLAIRES (du 04/02 au 03/03, du 01/04 au 28/04, du 21/10 au 03/11 et du 23/12 au 31/12/2017)	380.00 € CC	
WEEK-END (hors Haute et Très Haute Saison)	220.00 € CC	
MID-WEEK (hors Haute et Très Haute Saison)	240.00 € CC	

Charges

Les tarifs s'entendent toutes charges comprises

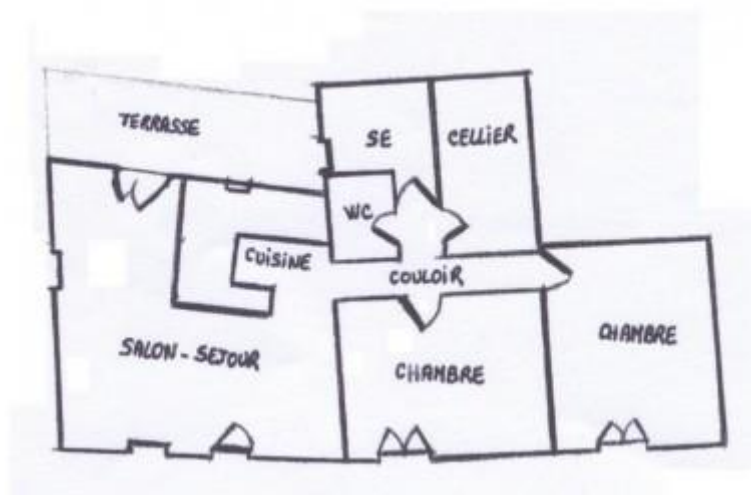
Durée du séjour

Sauf mention contraire précisée sur le contrat, les locations s'effectuent à la semaine : arrivée le samedi à partir de 16h, départ le samedi suivant avant 10 h.

Les week-ends s'entendent pour 2 nuits, arrivée à partir de 16 h et départ avant 15h.

Les mini-semaines s'entendent du lundi 16h au vendredi 10 h.

Plan du gîte



Équipement intérieur

Chauffage électrique

connexion internet (ordinateur non fourni)- Lave-linge, lave-vaisselle, micro-ondes, congélateur, télévision, lecteur DVD, équipement bébé.

Équipement extérieur

Terrasse, jardin, barbecue, salon de jardin, portique, ping-pong, parking.

Services et Suppléments

Inclus dans le prix : Draps - Linge de toilette	Avec supplément : Ménage fin de séjour (forfait) : 50.00 € Supplément/animal/jour : 5.00 €
---	---

Accès

D'Angoulême prendre la direction de Cognac (N141). A Cognac, prendre la D731 direction Cherves-Richemont, puis la D159 direction Nercillac. Le gîte se trouve au lieu-dit 'La Tacharderie'. - [Carte Michelin](#) : 324 [Pli](#) : H5 - [Coordonnées GPS](#) : lat (N) 45°44'42.65" - long (O) 00°19'29.93"

Loisirs

Pêche	Baignade	Piscine	Equitation	Tennis	Golf	Canoë-kayak	Randonnée	Voile	Escalade / Spéléo
5.0	14.0	7.0	5.0	3.0	12.0	9.0	SP	60.0	

A voir et à faire à proximité du gîte : Cognac : vieille ville, château, Couvent des Récollets, Prieuré St Léger, musées, visite des maisons de cognac, balade en gabare sur le fleuve. Cognac Blues Passion (juillet), Coup de Chauffe (sept), Salon de la Littérature Européenne (nov). **Pour plus d'infos : OFFICE DE TOURISME DE COGNAC** - 16 RUE DU 14 JUILLET 16100 COGNAC - Tel 05 45 82 10 71 - office@tourism-cognac.com - www.tourism-cognac.com



Pass' Privilège

Les plus grands sites touristiques de la Charente offrent des avantages et réductions à toutes les personnes séjournant dans les hébergements Gîtes de France Charente.

Séjours thématiques

Séjour Distillation : Nous sommes viticulteurs-bouilleurs de cru à Cherves Richemont (7km de Cognac), sur une exploitation de 39 ha de vignes en Borderies. Nous vous ferons découvrir la distillation (l'alambic charentais, l'importance du cuivre, la double distillation), sentir et déguster l'eau-de-vie, puis visiter un chai de vieillissement où l'eau de vie au contact du bois de chêne prend une couleur ambrée et perd de sa force. Un apéritif clôturera la visite.

Séjour au Vignoble : Lors de votre séjour à Cherves Richemont sur notre exploitation de 39 ha de vignes en Borderies, nous vous expliquerons le travail du viticulteur tout au long de l'année : les vendanges (visite du chai : pressoirs, cuverie), la vinification, la distillation (visite de la distillerie), le chai de vieillissement... Un apéritif clôture la visite.